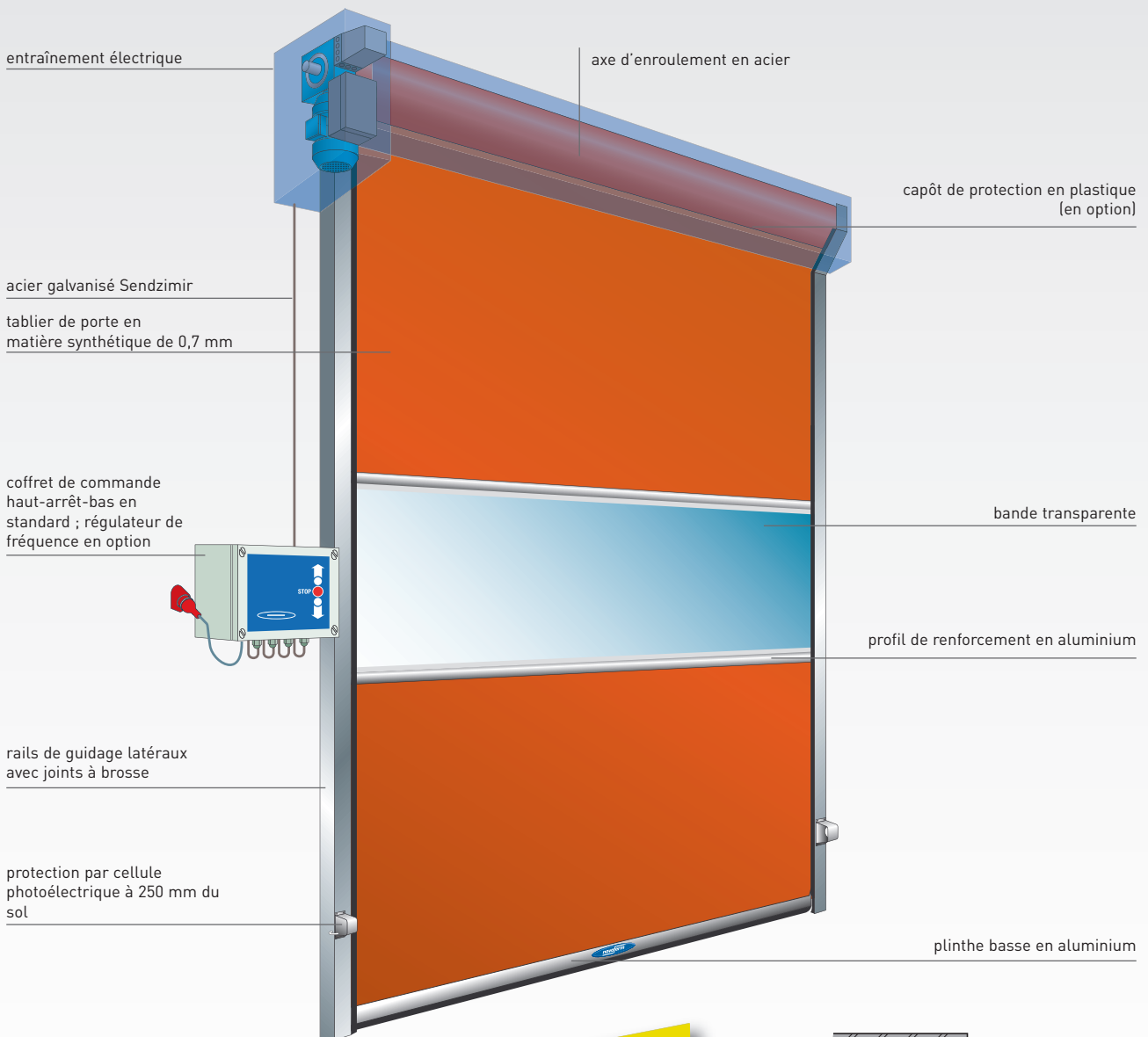


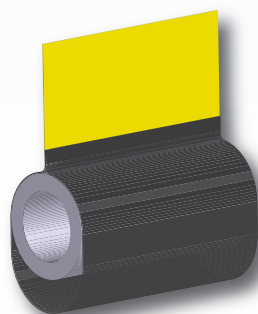
Porte à enroulement rapide Novo Speed Economic

Porte industrielle d'intérieur jusqu'à 9 m², résistance au vent de 3 Bfrt.

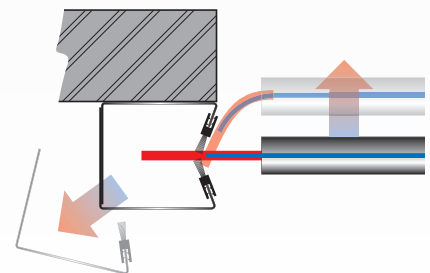


Caractéristiques

- superficie max. (l x h) = 9 m²
- l x h max. = 3000 x 3500 mm
- résistante à une force de vent max. de 3 Beaufort
- vitesse d'ouverture de 1 m/s
- vitesse de fermeture de 0,75 m/s
- tablier d'une épaisseur de 0,7 mm en bleu (standard), gris, orange, noir, vert, blanc, rouge ou jaune, avec bande transparente incluse
- adaptée pour les petites ouvertures intérieures, une faible force de vent et un usage non intensif.



Plinthe basse Flex Edge



Détail du rail de guidage avec fonction Break Away et coiffe amovible pour le guide latéral



www.novospeedsolutions.com



Le Novo Speed Economic est une porte à enroulement rapide électrique. Cette porte est destinée à une utilisation en intérieur dans les bâtiments industriels et de service public. Elle permet de réduire les factures énergétiques, protège contre les courants d'air et contribue à une régulation optimale de la température.

Composants et construction

Le Novo Speed Economic est une porte sans ressorts d'équilibrage, composée d'un tablier à entraînement électrique qui s'enroule sur un axe situé au-dessus de l'ouverture. Le tablier consiste en plusieurs sections horizontales en toile PVC renforcée par du polyester. Les sections sont reliées entre elles par des raidisseurs en aluminium. Le tablier est muni d'une bande transparente en plastique, située à une hauteur comprise entre 1000 et 2000 mm du sol environ. Une plinthe basse en aluminium munie d'un profil en caoutchouc d'étanchéité est montée sur le bas du tablier de la porte. Un profil en U équipé de joints à brosse assure le guidage latéral du tablier. Ces rails de guidage latéraux comprennent des plaques d'appui qui soutiennent l'axe d'enroulement et l'entraînement.

Matériaux

Le rail de guidage latéral consiste en deux profils en acier galvanisé Sendzimir équipés de joints à brosse qui peuvent être démontés pour des besoins d'installation et d'entretien. L'axe d'enroulement horizontal est réalisé en acier. La plinthe basse est en aluminium. Le tablier de porte est constitué d'une toile PVC à renforcement en polyester de 0,7 mm d'épaisseur et comporte une bande transparente.

Couleurs

Le tablier est disponible en bleu (standard), gris, orange, vert, jaune, noir, rouge ou blanc, avec bande transparente incluse.

Dimensions

- largeur max.3000 mm
- hauteur max.3500 mm
- superficie max.9 m²
- résistance max. au vent3 Beaufort
- espace latéral requis du côté non entraîné (hauteur de l'axe).....160 mm
- espace latéral requis du côté entraîné290 mm
- espace latéral requis du côté entraîné pour le glissement sur l'axemin. 550 mm
- espace latéral requis pour les profils de guidage latéraux110 mm
- espace supérieur.....475 mm.

Entraînement

La porte est entraînée par un moteur électrique avec réducteur. L'axe est directement entraîné. Position du mécanisme d'entraînement au choix à droite (standard) ou à gauche.

Système de commande

- l'entraînement standard ne comporte pas de fonction de temporisation
- la porte est fournie avec 1 coffret de commande haut-arrêt-bas

Autres dispositifs de commande pouvant être connectés à l'entraînement standard :

- boutons-poussoirs, interrupteur à tirette ou système radio avec commande à distance à 1 bouton. Ces dispositifs de commande fonctionnent tous comme suit : actionner une première fois pour ouvrir la porte ; actionner une seconde fois pour fermer la porte
- système radio avec commande à distance à 3 boutons et fonctions haut-arrêt-bas.

Vitesse

La porte s'ouvre et se ferme à une vitesse de 1,0 m/s environ.

Sécurité

- en cas de coupure de courant, possibilité d'ouverture manuelle de la porte
- plinthe basse équipée d'un dispositif Multilene « Break Away » (sans contacteur d'arrêt d'urgence).

Exigences d'implantation et de raccordement

- dans des conditions normales, le montage et la fixation du Novo Speed Economic ne requièrent aucune disposition particulière en matière d'implantation.
- dans le cas de l'entraînement standard, le raccordement électrique nécessite une prise murale à 500 mm de l'entraînement (type CEE 3-NPE/400V/50Hz/16A)
- dans le cas d'un coffret de commande avec régulateur de fréquence, une prise murale doit être disponible à 500 mm du lieu d'installation du coffret de commande (type CEE bleu, protégée par fusible 1 x 230 V, lent 16 A et équipée d'un disjoncteur de fuite de terre de minimum 300 mA). Cette prise est généralement installée à environ 1500 mm du sol, du côté de l'entraînement.

Spécifications techniques du moteur électrique

Tension réseau standard.....	3N-400V/50Hz/16A
Tension réseau avec regulateur de fréq. ..LNPE-	230V/50Hz/16AL
Indice de protection.....	IP54
puissance électrique	max. 2 kW.

Options (moyennant un supplément de prix)

Système de commande

- coffret de commande avec régulateur de fréquence :
- vitesse d'ouverture max.1,5 m/s
- vitesse de fermeture max.0,75 m/s
- arrêt à demi-ouverture (pour le passage du personnel) ¹¹
- commande de sas en combinaison avec une autre porte ¹¹
- autres valeurs de raccordement que 3N-400V/50Hz/16A.

Sécurité

- connexion de lampes de signalisation (rouge/vert ou rouge et vert) ¹¹
- lampe clignotante d'avertissement (orange ou rouge) ¹¹
- composants électriques en IP65.

Finitions

- coiffe en plastique sur l'axe d'enroulement
- coiffe en plastique sur l'entraînement
- coiffe en plastique sur l'axe d'enroulement et l'entraînement
- profils de guidage latéraux et coiffe en plastique disponibles dans un coloris RAL au choix
- plinthe basse Flex edge

¹¹ nécessite un coffret de commande avec fonction de temporisation